



MT 600

Основная техническая информация

Конструкция: Эмалированная сталь. Закрытый очаг

Бойлер: Сталь

Топка: Жаропрочное покрытие Алукер

Кожух: Сталь

Очаг: Чугун

Проем: Дверца из эмалированной стали с жаропрочным стеклом, выдерживающим температуру до 750°, с самообдувом. Подъемная дверца, установлена на петлях для облегчения чистки.

Профиль дверцы: Эмалированная сталь

Ручка дверцы: Эмалированная сталь, съемная

Первичный воздух: Фиксированный и предварительно нагретый

Вторичный воздух: Фиксированный

Выход дымохода: Верхний

Шибберная заслонка: Регулируется вручную

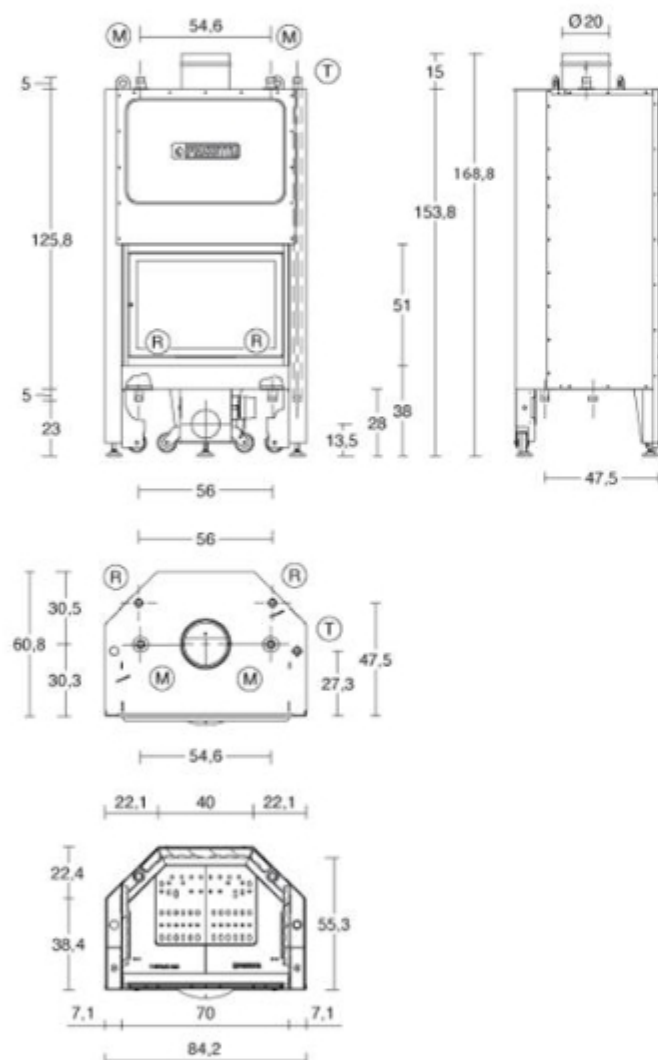
Верхний отражатель дыма: Открывается автоматически. Подключен к шибберной заслонке, регулирующей вручную

Зольник: Вынимаемый

Топливо: Дрова

Отопление: Водяной теплообменник

Технический чертеж



Технические данные

Уровень теплового КПД	%	76
Теплоотдача	кВт	19
Теплоотдача вводу	кВт	13
Теплоотдача в комнату	кВт	6
Потребление при установленной теплоотдаче	кг/ч	5,8
Объем резервуара для топлива	л	26
Качество горячей воды $\Delta T 30^{\circ}C$	л/минута	9,7
Максимальное рабочее давление	бар	1,5
Выход дымохода	Ø см	20
Высота дымохода до 4,5 м	Ø см	25
Максимальное увеличение трубы до 4,5 м	Ø см	20
Подача свежего воздуха (рекомендованная)	см ²	250
Вес	кг	340

По запросу

- Комплект группы безопасности для установки дымохода открыто / закрыто
- держатель жаровни древесины
- сковородку пластины из нержавеющей стали

Данные лабораторных исследований при использовании букковых гранул влажностью менее 20%. Потребление может варьироваться в зависимости от типа используемых древесных гранул.



Доступность продукции может отличаться для каждой страны

Полная техническая информация в формате Pdf



DeProduct



DoP product



DoP Metal Connecting Flue Pipes

СОВМЕСТИМЫЕ ОБЛИЦОВКИ

ESSEN - AMBURGO - LUBECCA - BREMA - FRIBURGO - LIP SIA - VIENNA -
COLONIA - DRE SDA - ACADEMY - CLAS S - EASY - VISION - NOVARA - TOKIO -
OLIVETO - ISTRIA - MERANO - VENEZIA - PAVIA - VALENCIA - OVIEDO - ASTI -
ARGO - BARGA - LIVIGNO - IMOLA GIALLO - VIAREGGIO