

HEIZKAMINEINSÄTZE VON BRUNNER

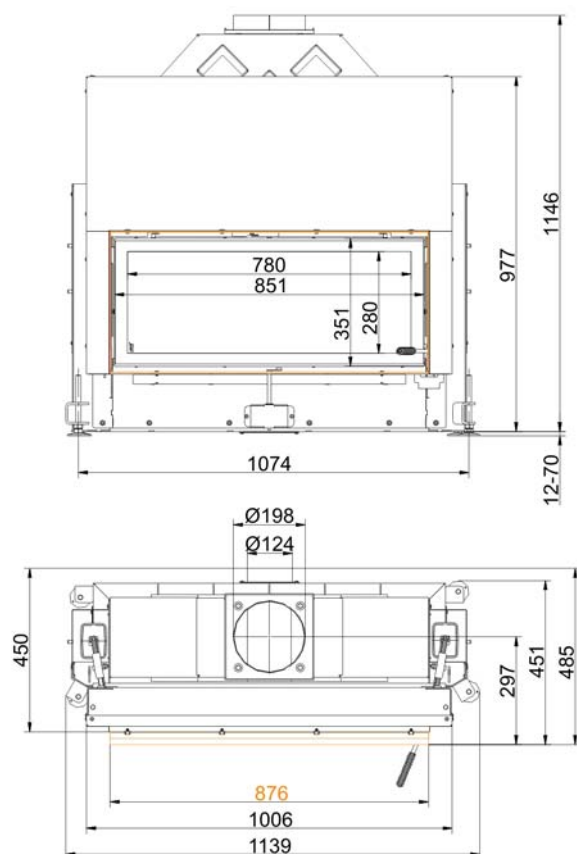


Architektur 38/86 k Schiebetür (easy-lift)

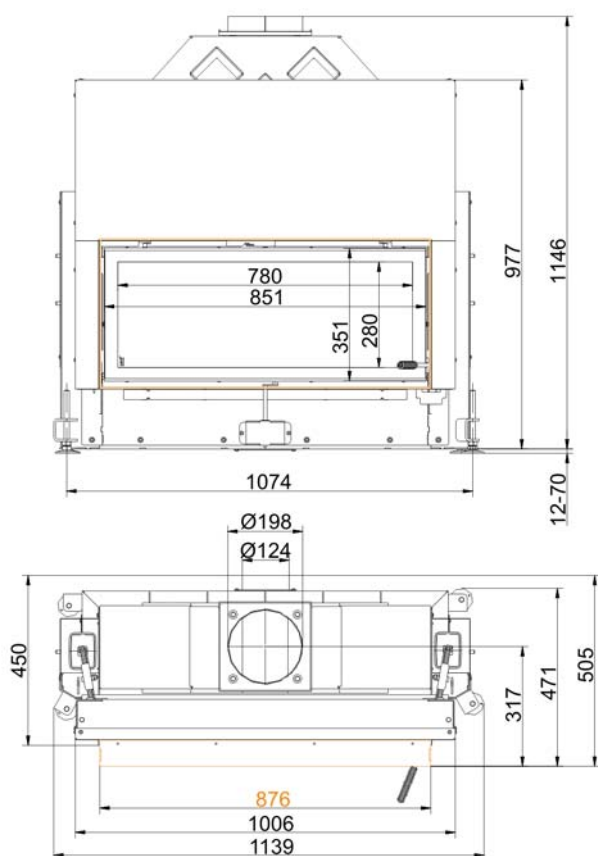
Stand: 29.11.2013



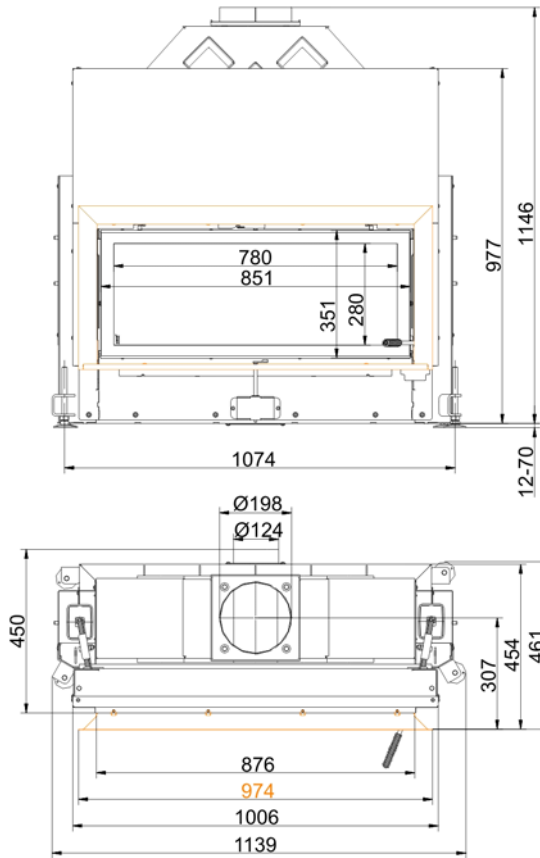
BRUNNER[®]
heizen auf bayerisch.



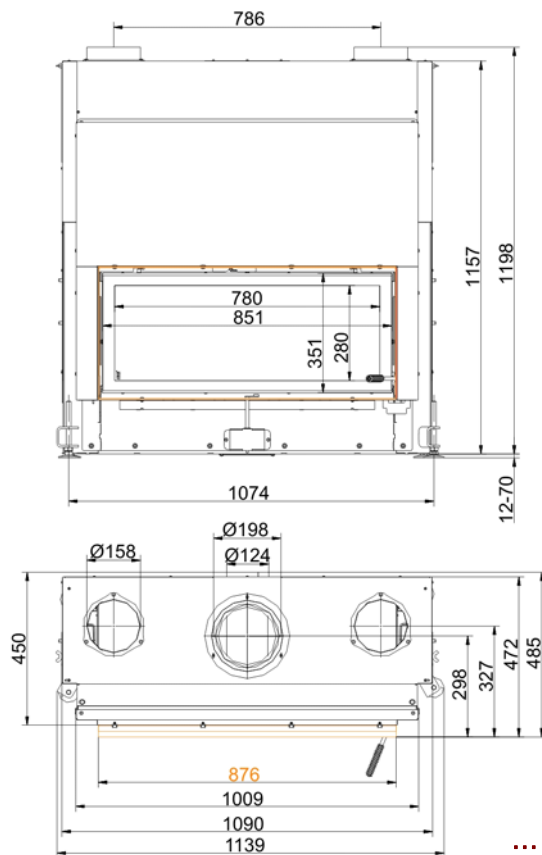
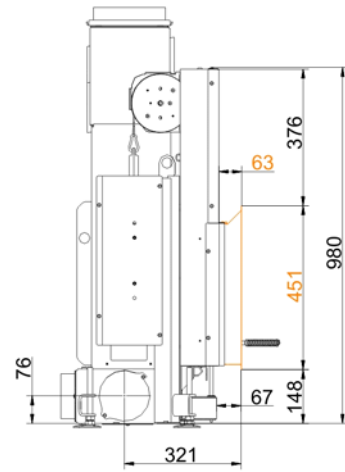
... mit Anbaurahmen 50 mm



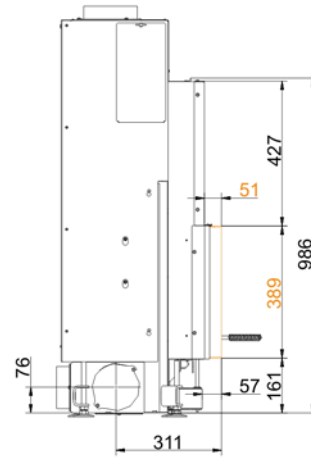
... mit Anbaurahmen 70 mm

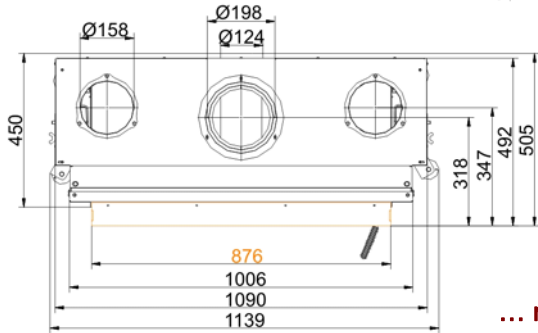


... mit Blendrahmen

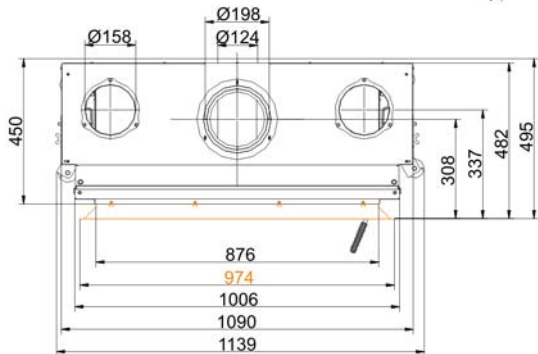
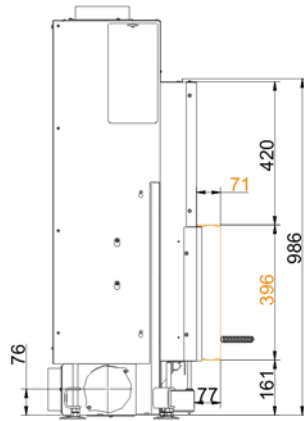


... mit Anbaurahmen 50 mm und Konvektionsmantel

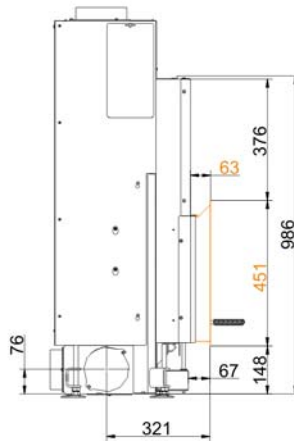




... mit Anbaurahmen 70 mm und Konvektionsmantel



... mit Blendrahmen und Konvektionsmantel



Planung und Einbau

Architektur 38/86 k

geprüft nach	EN 13229 W	EN 13229 W
Werte bei Betriebsweise	Nennlast	offen
Geeignet für alle Bauweisen nach Fachregel	OK	

Daten für Funktionsnachweis

Nennwärmeleistung	kW	8	-
Brennstoffumsatz	kg/h	2,5	2,5
Feuerungsleistung	kW	10	10
Abgasmassenstrom	g/s	7	60
Stutzentemperatur (vor Nachheizfläche)	°C	-	-
Abgastemperatur nach			
aufgesetzter Stahlblechhaube	°C	300	115
nebenstehender Guss-Nachheizfläche (GNF10)	°C	-	-
Speicherringen (MAS) ¹⁾	°C	-	-
nebenstehender, keramischer Nachheizfläche ²⁾	°C	-	-
Modulspeichersteine (MSS)	°C	-	-
Kesselteil	°C	-	-
notwendiger Förderdruck	Pa	12	6
Verbrennungsluftbedarf	m³/h	22	200
Verbrennungsluftanschluss Ø	mm	125	-

Wärmeverteilung

Heizeinsatz / Nachheizfläche	%	30 / 30	- / -
Sichtscheibe (Einfach- / Doppelscheibe)	%	40 / -	- / -
Kessel	%	-	-

Gitterquerschnitte für maximale Warmluftleistung

Zuluft	cm²	1200	-
Umluft	cm²	1200	-

minimale Oberfläche bei geschlossener Ofenbauweise

wärmeabgebende Oberfläche	m²	5,0	-
---------------------------	----	-----	---

Abstände Feuerstätte

zur Dämmschicht	cm	8 / 3	8 / 3
zum Aufstellboden	cm	-	-

Wärmedämmung ohne / mit ³⁾ Luftgitter

Anbauwand	cm	16 / 12	16 / 12
Anbauwand; Feuerstätte mit Konvektionsmantel ⁴⁾	cm	6+3 / 3+3	6+3 / 3+3
Boden	cm	0	0
Decke	cm	28 / 20	28 / 20
Wärmedämmung um Durchheiztür	cm	-	-
Vormauerung bei zu schützender Wand	cm	10	10

Gewicht

Heizeinsatz + Brennkammer	kg	160 + 55
---------------------------	----	----------

erfüllt Anforderung/Grenzwerte für:

Deutschland / Österreich / Schweiz / Norwegen	1.BImSchV (Stufe 2) / 15a BVG / LRV / NS 3059
---	---

1) Drosselklappe empfohlen

2) Richtwert bzw. rechnerischer Funktionsnachweis erforderlich

3) Werte ermittelt mit obigen Gitterquerschnitten; Ofenhülle wärmeabgebend ausgeführt

4) Ausführung Wärmedämmung laut Aufbauanleitung

Ulrich Brunner GmbH
Zellhuber Ring 17 -18
D-84307 Eggenfelden
Telefon: +49 / (0)87 21 / 7 71-0
Telefax: +49 / (0)87 21 / 7 71-100
info@brunner.de | www.brunner.de

BRUNNER®