



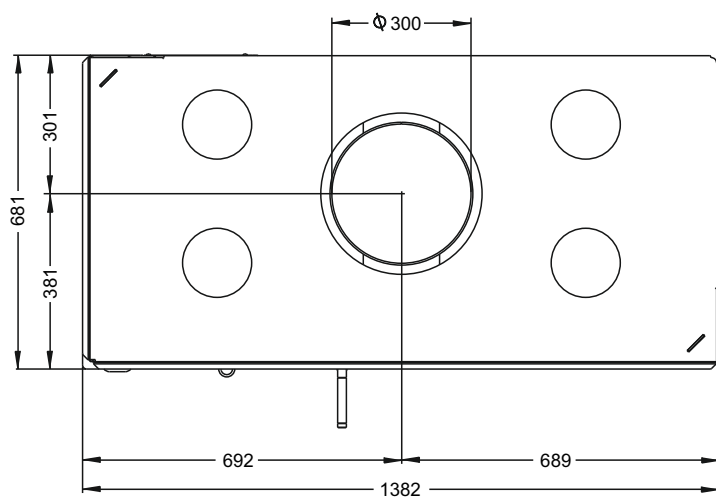
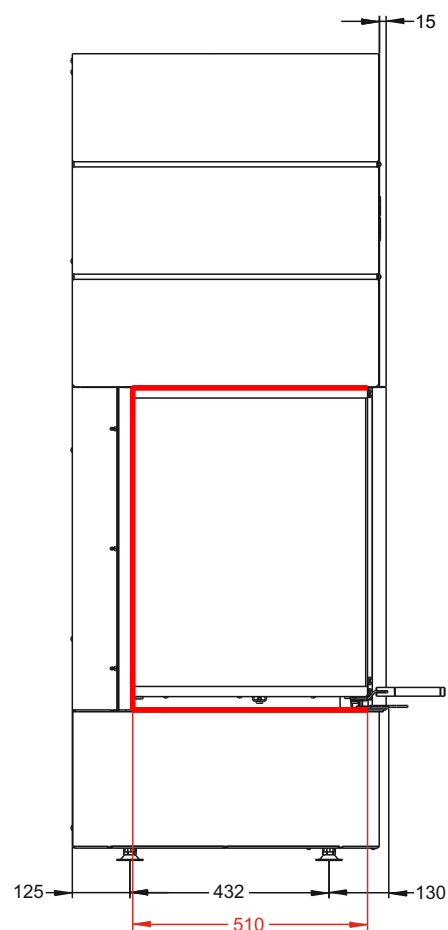
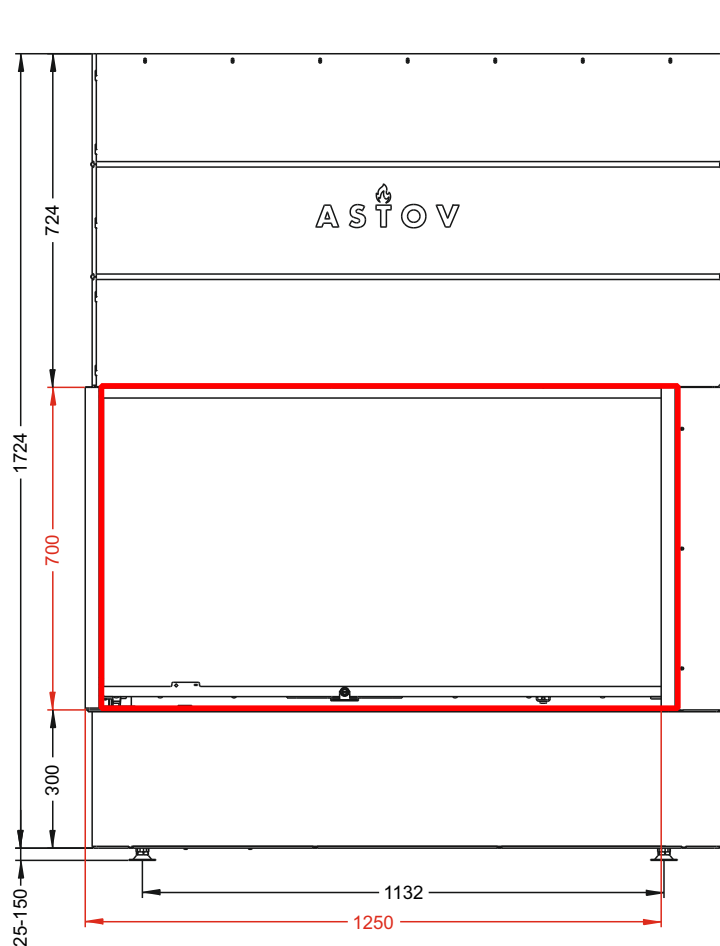
ТОПКА ПОДОВАЯ С 2 СТОРОННИМ СТЕКЛОМ (Г-ОБРАЗНОЕ)
И ПОДЪЕМНЫМ МЕХАНИЗМОМ ДВЕРИ
П2С 12570 L



ТЕХНИЧЕСКИЕ ДАННЫЕ

■ Габаритные размеры	Ш-1382мм*В-1749мм*Г-681мм
■ Размер проёма для дверки	Ш-1250мм *В-700мм
■ Диаметр дымового патрубка	Ø300 мм
■ Футеровка	Стальные широкие пластины, Панели 3Д, Шамот или Керамика
■ Вес	640 кг
■ Номинальная мощность	10 кВт
■ КПД с закрытой дверкой, в номинальном режиме	75%
■ Система «чистое стекло» регулируемая.	
■ Регулируемый вторичный дожиг .	
■ Рекомендуется для помещений не менее 75 м ³ (норма 150 м ³)	
■ В комплекте ножки, регулируемые по высоте	
■ Гарантия 5 лет при условии соблюдения прилагаемой инструкции и СНиП	

П2С 12570 L



ASTOV
K A M I N