

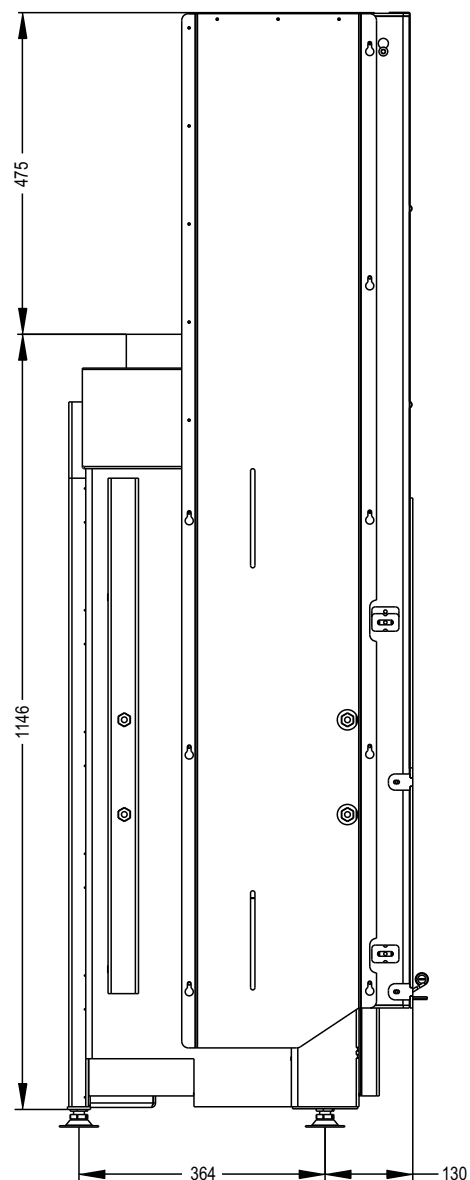
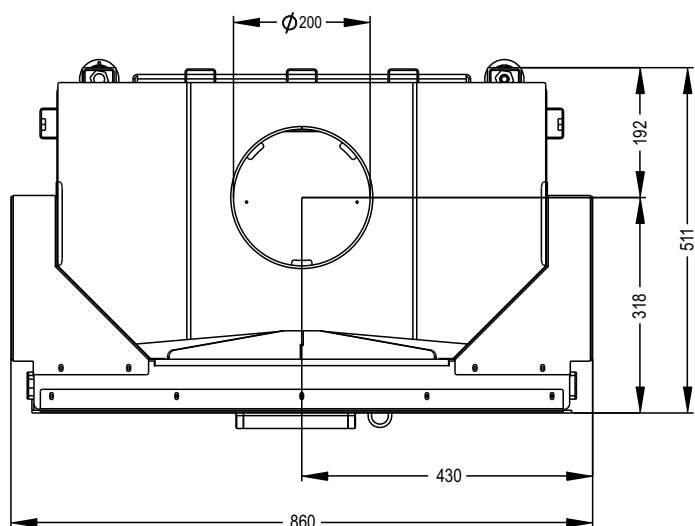
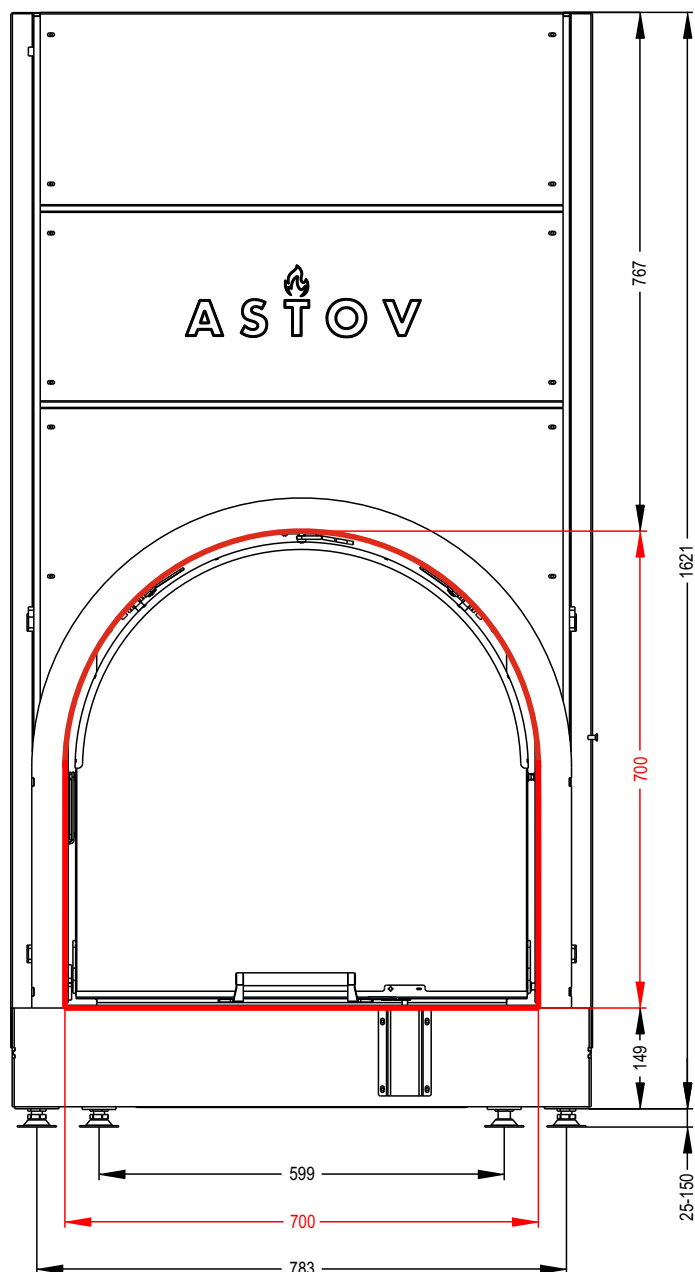


ТОПКА ПОДОВАЯ С ПРЯМЫМ СТЕКЛОМ  
АРОЧНОГО ТИПА И ПОДЪЕМНЫМ МЕХАНИЗМОМ ДВЕРЦЫ  
ПСА 7070



ТЕХНИЧЕСКИЕ ДАННЫЕ

■ Габаритные размеры	Ш-860мм*В-1650мм*Г-511мм
■ Размер проёма для дверки	Ш-700мм *В-700мм
■ Диаметр дымового патрубка	Ø200 мм
■ Футеровка	Стальные широкие пластины, Панели 3Д, Шамот или Керамика
■ Вес (в зависимости от футеровки)	310-370 кг
■ Номинальная мощность	6 кВт
■ КПД с закрытой дверкой, в номинальном режиме	75%
■ Система «чистое стекло» регулируемая	
■ Регулируемы вторичный дожиг	
■ Дополнительная подача вторичного воздуха (третичный) регулируемая	
■ Рекомендуются для помещений не менее 75 м <sup>3</sup> (оптимально 150 м <sup>3</sup> )	
■ В комплекте ножки, регулируемые по высоте	
■ Гарантия 5 лет при условии соблюдения прилагаемой инструкции и СНиП	



**ASTOV**  
K A M I N