



Technische Produktinformationen (de)

Kachelofen TYP: 027

BRITANIA K mit Sockel gerade



Technische Parameter

027BTK

Leistung

Regulierbare Wärmeleistung (kW)	3,5 - 9
Wärmeleistung im Raum (kW)	7

Abmessungen

Höhe (1) x Breite (2) x Tiefe (3) (mm)	1196 x 740 x 487
Scheitholz-Maximallänge (mm)	340

Gewichte in Abhängigkeit von Verkleidung

Kachelstein (kg)	161
------------------	-----

Luft

Zentrale Luftzufuhr (7) / Luftstutzen ein Bestandteil des Ofens	Nein / Nein
Regelung der Sekundärluft	Ja
Regelung der Primärluft	Ja
Tertiäre Luftzufuhr	Ja
Automatische Regelung der Luftzufuhr	Nein

Parameter

Brennstoff: Holz / Holzbriketts / Braunkohlebriketts [H / HB / BKB]	
Verbrauch an zulässigen Brennstoffen bei Nominalleistung (kg/Std.) [H / HB / BKB]	2,1 / 2,1 / 1,5
Raumheizvermögen (m³)	70 - 180
Wirkungsgrad (%) [H / HB / BKB]	80,1 / 80,0 / 80,8
Min. Schornsteinzug (Pa)	12
Abgastemperatur (°C) [H / HB / BKB]	210 / 209 / 210
Abgasmassenstrom (g/s) [H / HB / BKB]	8,7 / 7,7 / 8,4
CO-Konzentration bei 13% O (mg/Nm³) [H / HB / BKB]	1193 / 1141 / 1100
NOx-Konzentration bei 13% O (mg ₂ /Nm³) [H / HB / BKB]	89 / 162 / 157
OGC-Konzentration bei 13% O (mg ₂ /Nm³) [H / HB / BKB]	65 / 69 / 68
Staubkonzentration bei 13% O (mg/Nm³) [H / HB / BKB]	31 / 34 / 38
Mehrfache Türverriegelung	Nein

Rauchrohrleitung

Rauchleitung-Anschluss (4)	Oben / Hinten
Rauchrohr-Durchmesser (mm)	Ø 150
Achshöhe des hinteren Rauchabzugs vom Fußboden (5) (mm)	805
Achsabstand des oberen Rauchabzugs vom hintersten Teil des Produkts (6) (mm)	200

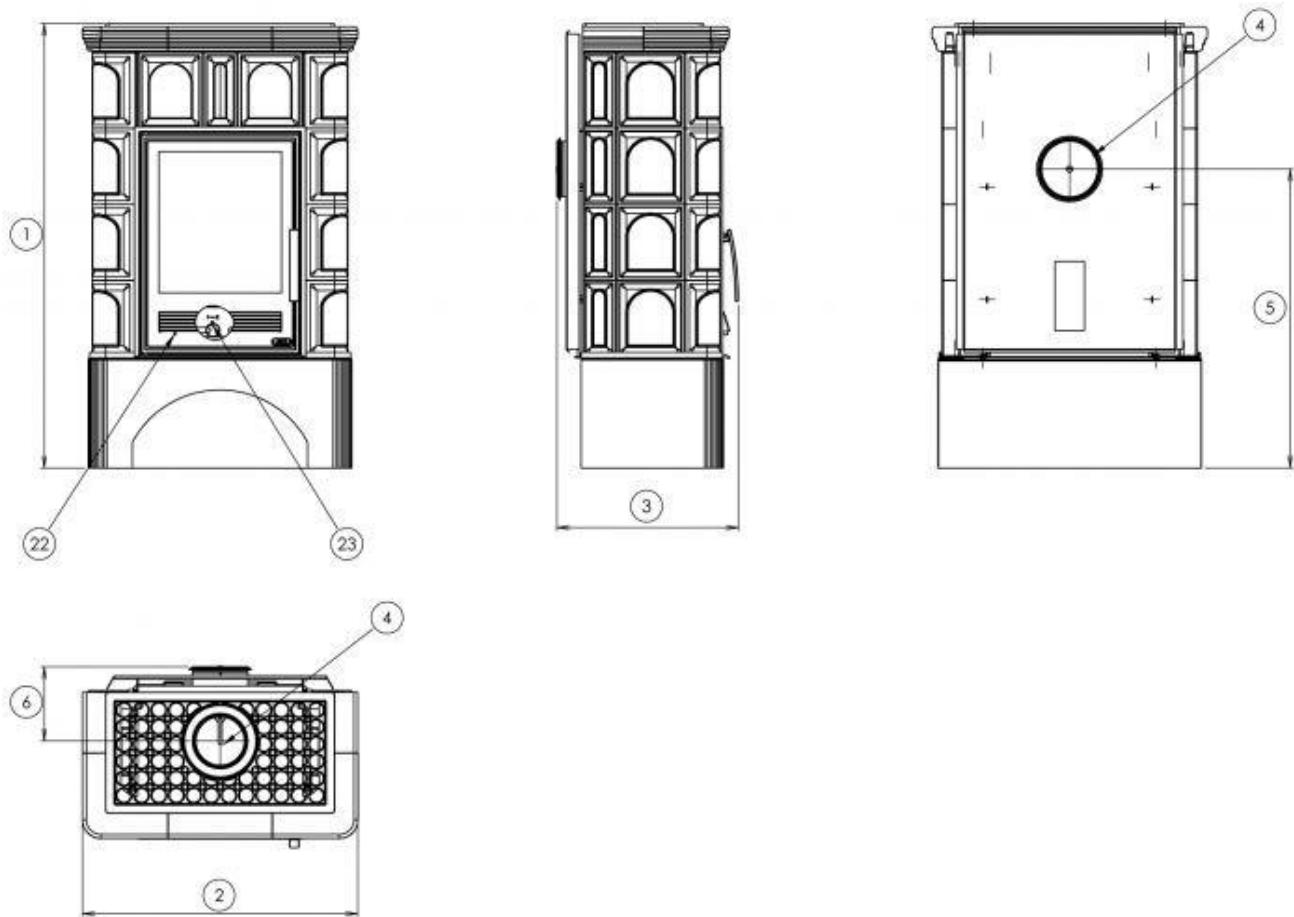
Prüfungen

369/2016 Sb.	Ja
EN 13240:2001/A2:2004/AC:2007-8	Ja
BvG §15a	Ja
I. BImSchV Stufe 2	Ja
EKODESIGN / Saisonaler Energiewirkungsgrad der Heizung (%) [H / HB / BKB]	Ja / 71,1 / 71,0 / 71,8

Abstand zu brennbaren Bauteilen

Von der Seite / Von hinten / Von vorne (mm)	200 / 200 / 800
---	-----------------

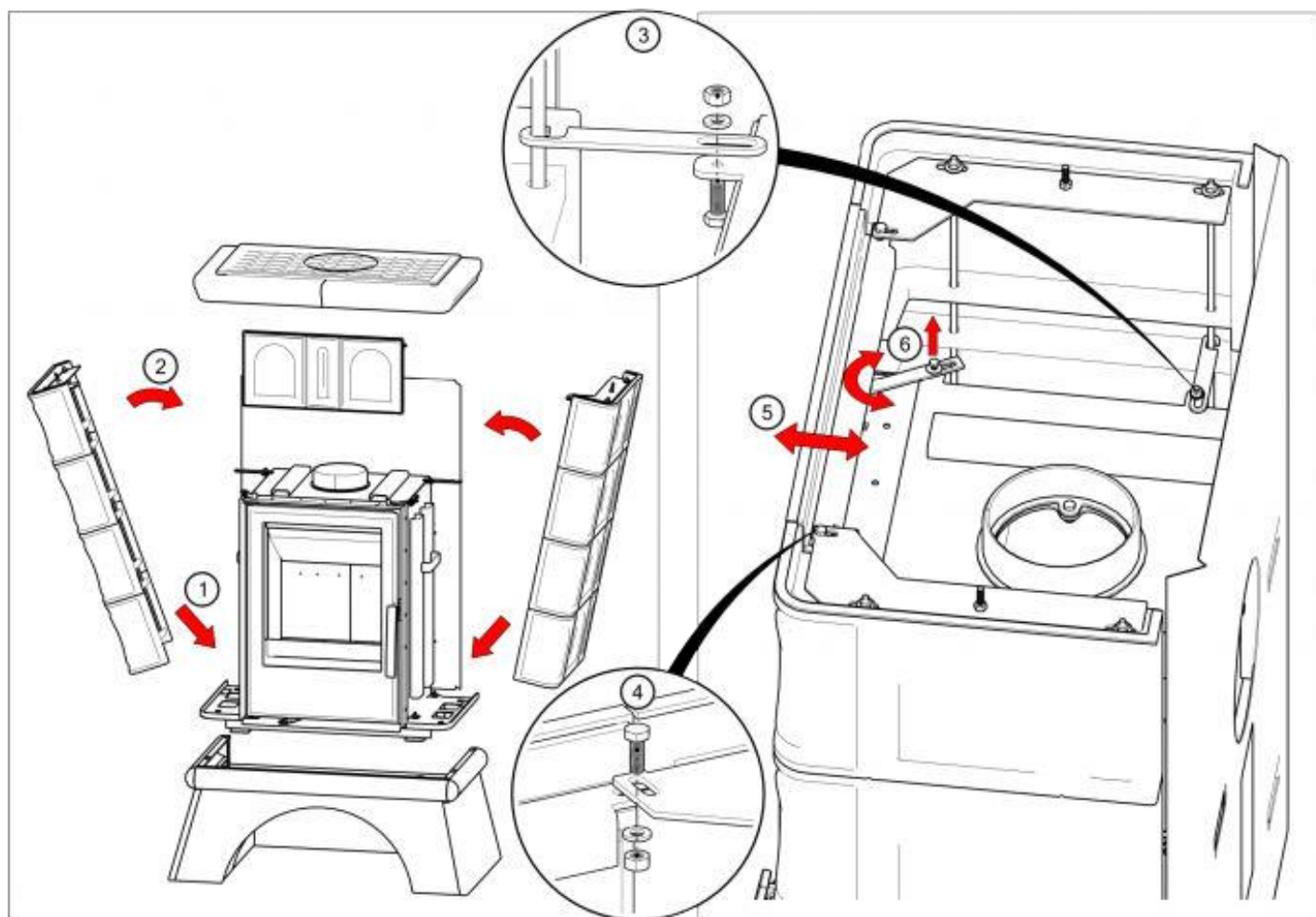
Maßskizze



Ergänzende Informationen

1	Höhe	1196 mm
2	Breite	740 mm
3	Tiefe	487 mm
4	Rauchrohrleitung	Ø 150 mm
5	Achshöhe des hinteren Rauchabzugs vom Fußboden	805 mm
6	Achsabstand des oberen Rauchabzugs vom hintersten Teil des Produkts	200 mm
22	Regelung der Verbrennungsprozessintensität - rechts offen	
23	Brennstoffumschalter: links - Holz, Holzbriketts (Sekundärluft) / rechts - Braunkohlebriketts (Primärluft)	

Montageschema



Bedienung des Produkts



Position 22

Die Leistung regulieren Sie nur mit Hilfe der Brennintensität.

Position 23 - Position 1, Heizen mit Holz und Holzbriketts

Der Hersteller empfiehlt, den Umschalter der Brennstoffart, nachdem das Feuer richtig brennt, vollständig oder fast in die *Position 1* einzustellen.

Position 23 - Position 2, Heizen mit Braunkohlebriketts

Der Hersteller empfiehlt, den Umschalter der Brennstoffart in der *Position 2* zu lassen oder ihn fast in diese Position einzustellen.

Hersteller: ABX, spol. s r.o., Žitná 1091/3, 408 01 Rumburk, Česká republika

tel.: 412 332 523, 412 333 614, fax: 412 333 521, e-mail: info@abx.cz, web: www.abx.cz

Stand zum: 30.1. 2021