



EASYSYSTEM®

АНАПА



СХЕМА КЛАДКИ КИРПИЧЕЙ
ПО РЯДАМ

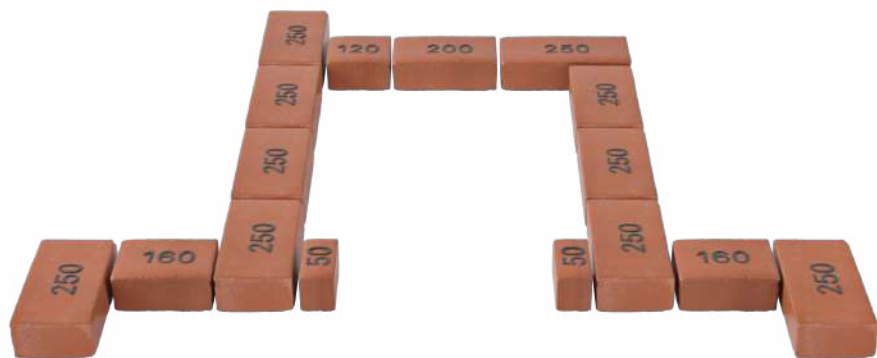
Фундамент из кирпича выкладывается в случае если бетонное основание под печь находится ниже уровня чистого пола первого этажа. Перед кладкой кирпича, производится гидроизоляция бетонного фундамента. Фундамент из кирпича армируется кладочной сеткой с ячейкой 50х50 мм, с толщиной сетки 2-3 мм.



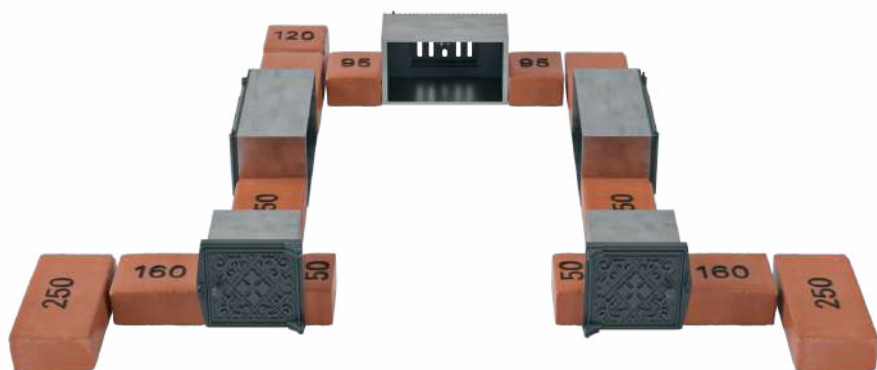
Ф-2



Ф-1



1,5



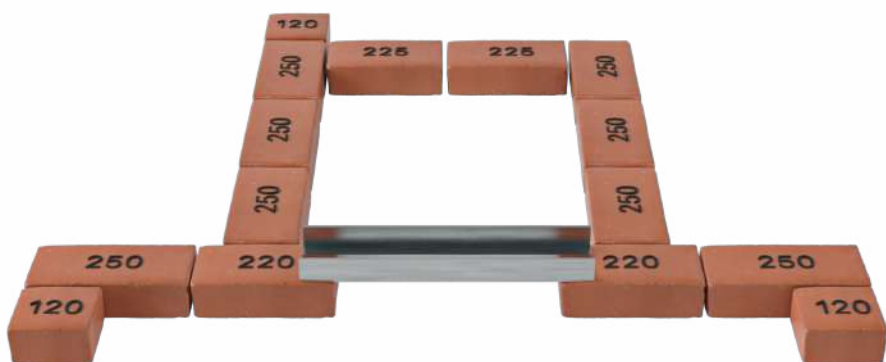
2



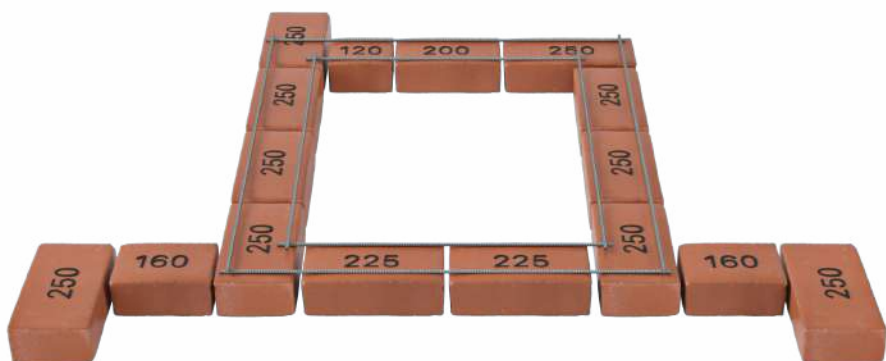
3



4



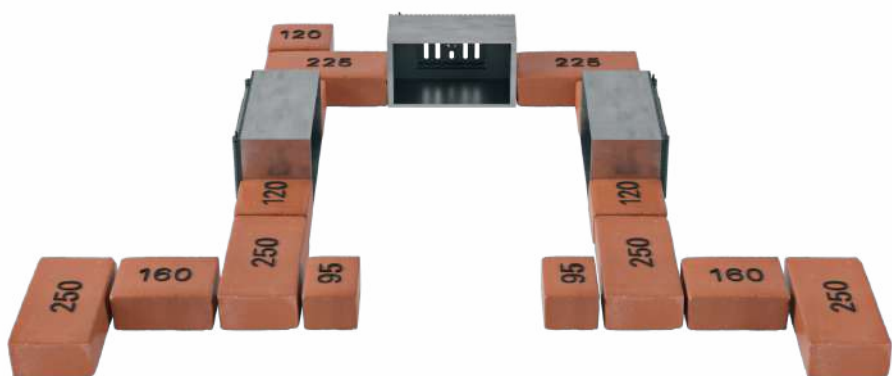
6



7



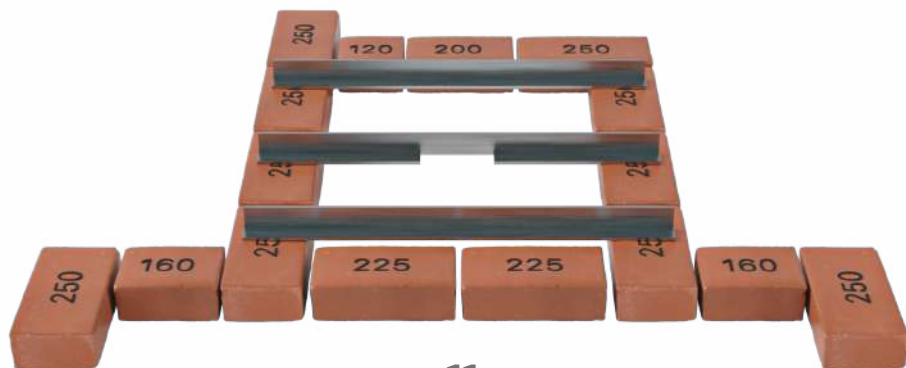
8



9



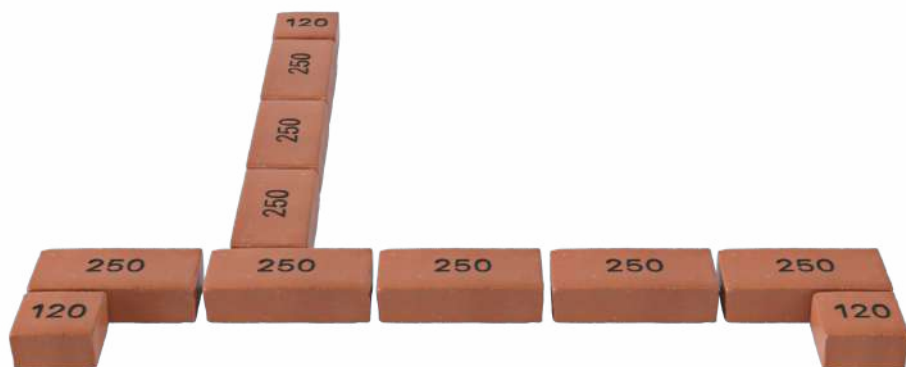
10



11



12



13, 15, 17, 19, 21, 23, 25, 27 ,29



14, 16, 18, 20, 22, 24, 26, 28



Общий вид

