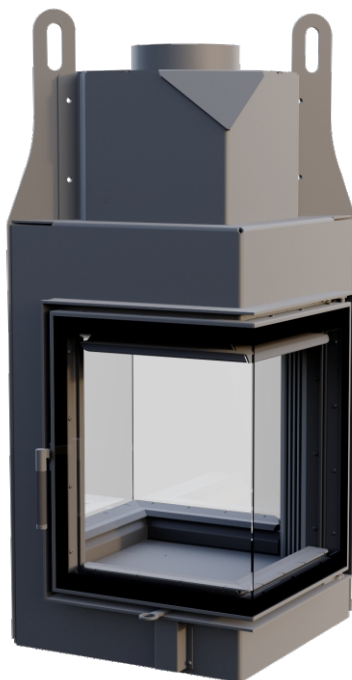




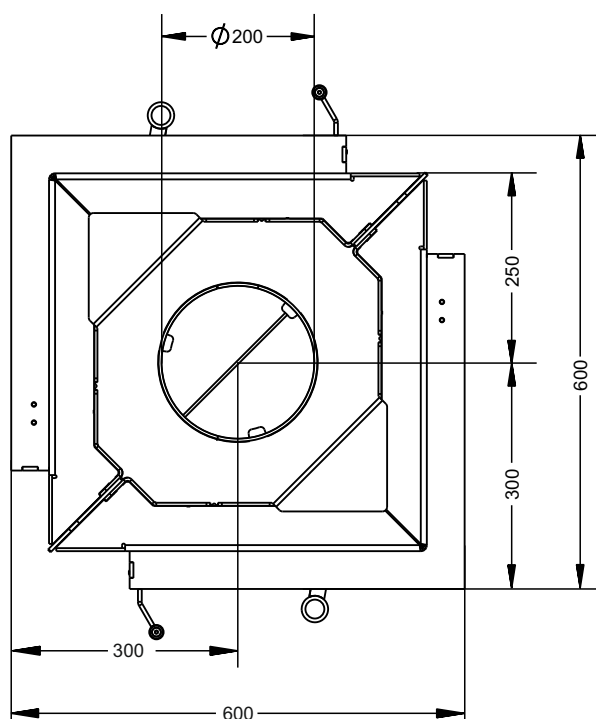
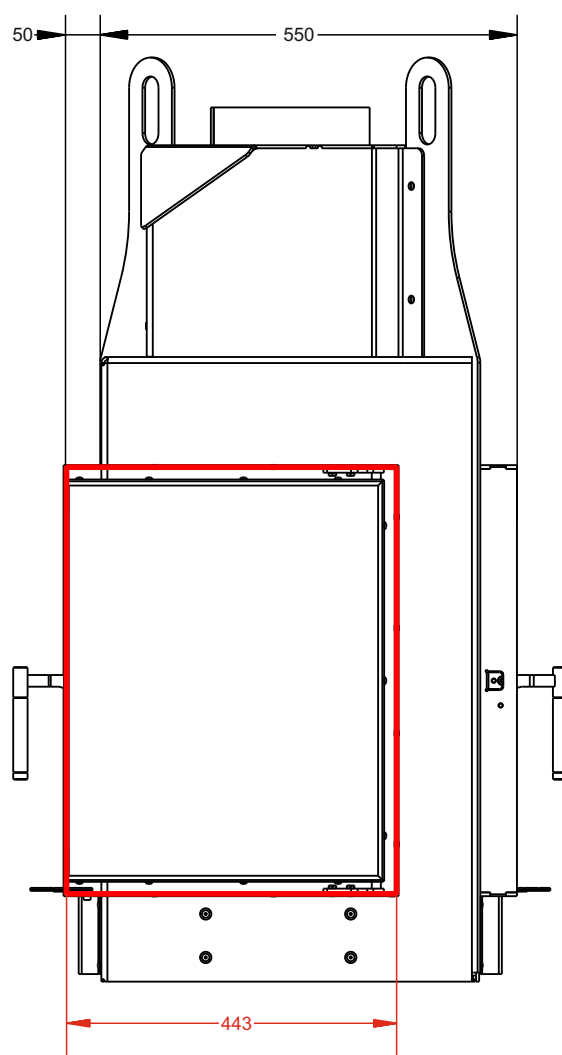
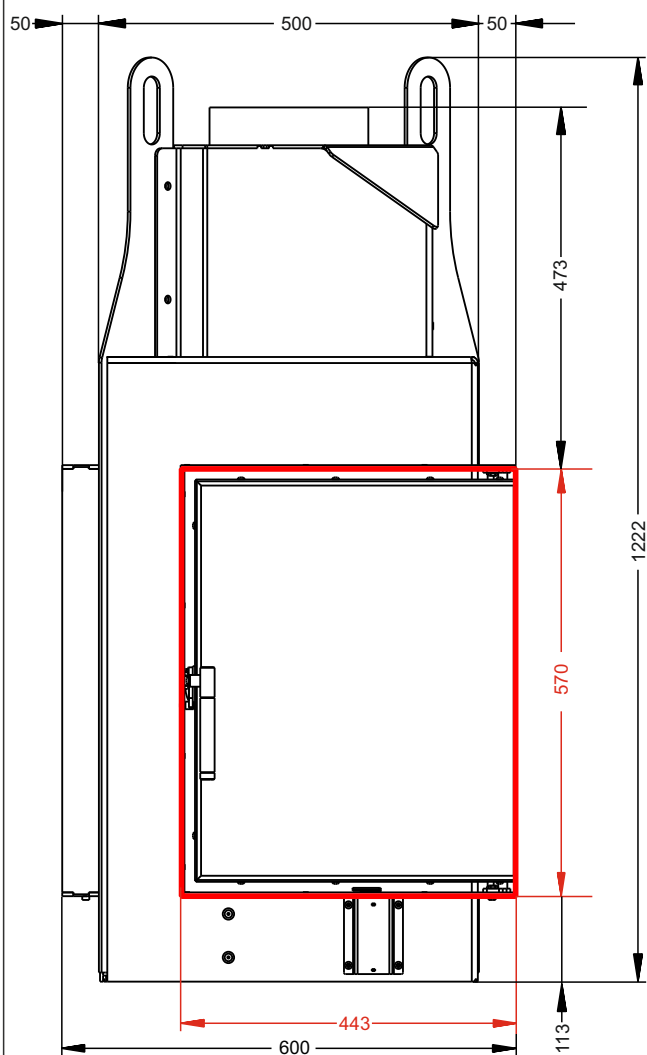
ТОПКА **П**ОДОВАЯ С ЧЕТЫРЁХСТОРОННИМ **С**ТЕКЛОМ  
И БОКОВЫМ ОТКРЫВАНИЕМ ДВЕРИ  
П4С 440



### ТЕХНИЧЕСКИЕ ДАННЫЕ

■ Габаритные размеры	Ш-600мм*В-1222мм*Г-600мм
■ Размер проёма для дверки	Ш-443мм *В-570мм
■ Диаметр дымового патрубка	Ø200 мм
■ Футеровка	Стальные широкие пластины, Панели 3Д, Шамот или Керамика
■ Вес	200 кг
■ Номинальная мощность	5 кВт
■ КПД с закрытой дверкой, в номинальном режиме	82%
■ Система «чистое стекло» регулируемая.	
■ Регулируемый вторичный дожиг .	
■ Рекомендуется для помещений не менее 70 м <sup>3</sup> (норма 125 м <sup>3</sup> )	
■ В комплекте ножки, регулируемые по высоте	
■ Гарантия 5 лет при условии соблюдения прилагаемой инструкции и СНиП	

# П4С 440



**ASTOV**  
K A M I N

Производитель оставляет за собой право вносить отдельные изменения в модели топок в целях улучшения потребительских свойств продукции.