



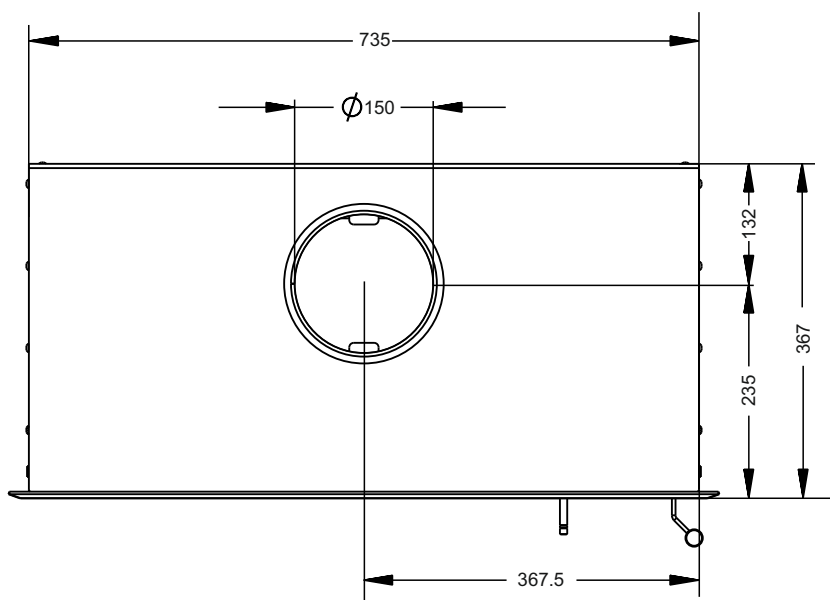
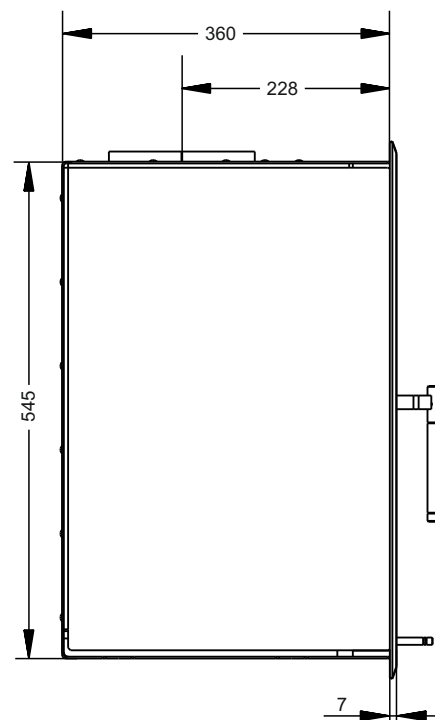
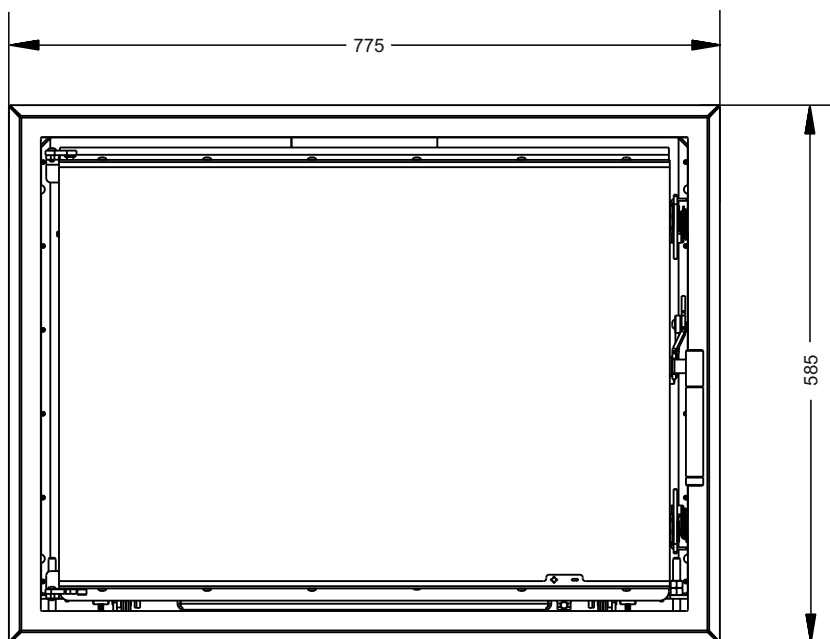
Кассета К 7454



ТЕХНИЧЕСКИЕ ДАННЫЕ

■ Габаритные размеры	Ш-775мм*В-585мм*Г-367мм
■ Посадочные размеры	Ш-735мм *В-545мм*Г-360мм
■ Диаметр дымового патрубка	Ø 150 мм
■ Футеровка	Вермикулит, Панели 3Д
■ Вес	78 кг
■ Номинальная мощность	7 кВт
■ КПД с закрытой дверкой, в номинальном режиме	82%
■ Система «чистое стекло».	
■ Регулируемый вторичный дожиг .	
■ Дополнительная подача вторичного воздуха (третичный) регулируемая.	
■ Рекомендуется для помещений не менее 75 м ³ (норма 175 м ³)	
■ Гарантия 5 лет при условии соблюдения прилагаемой инструкции и СНиП	

КАССЕТА K 7454



ASTOV
K A M I N