

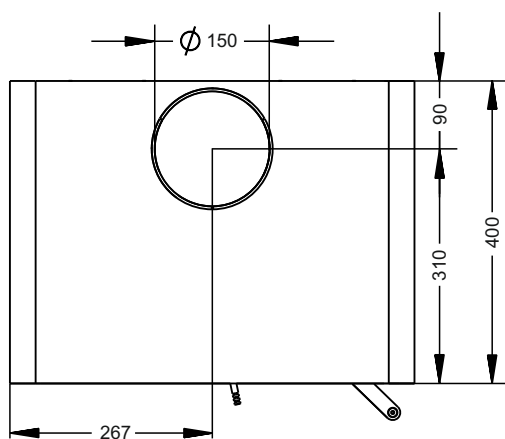
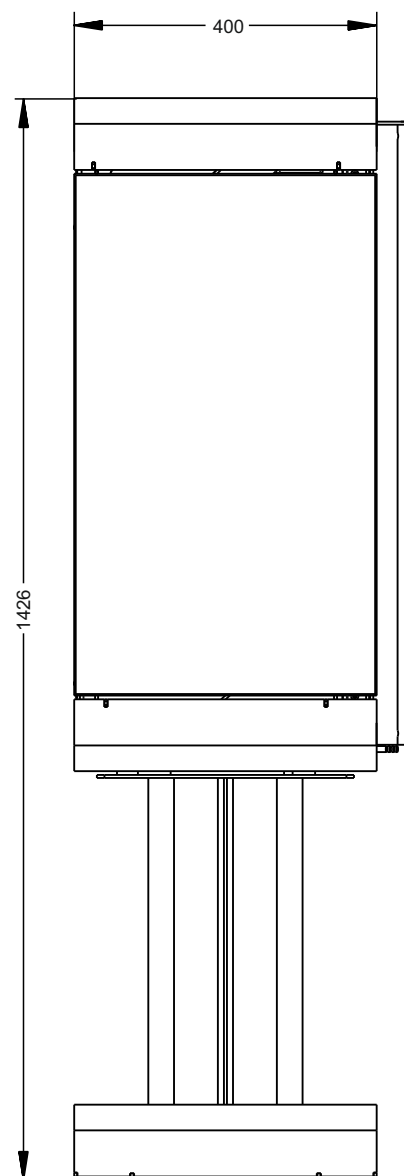
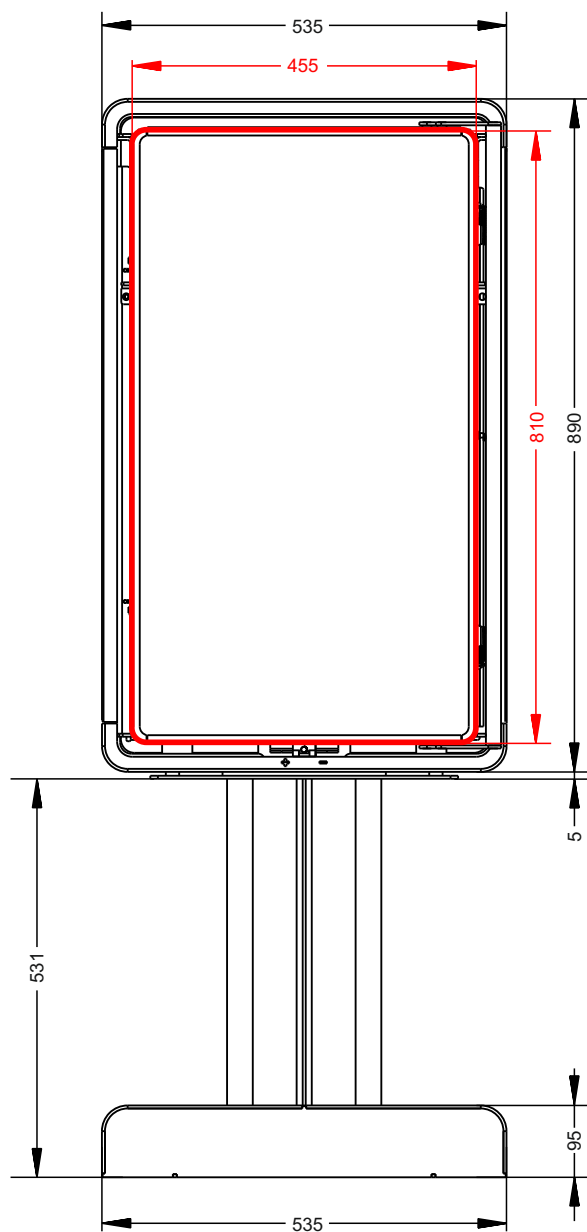


ПЕЧЬ-КАМИН АСТОВ КУБ ПК 4581

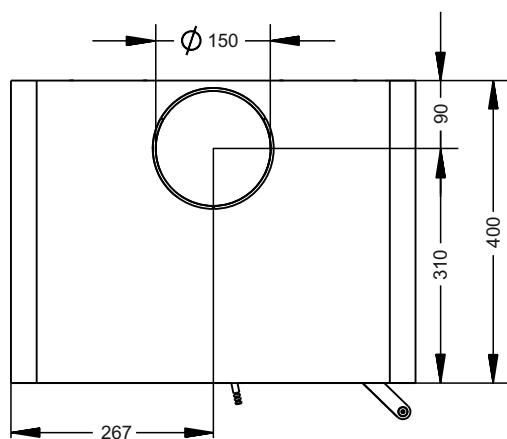
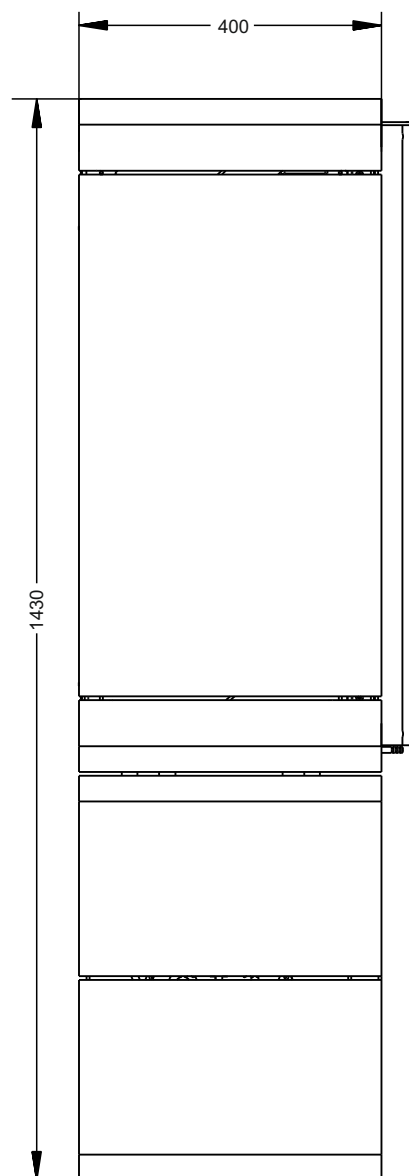
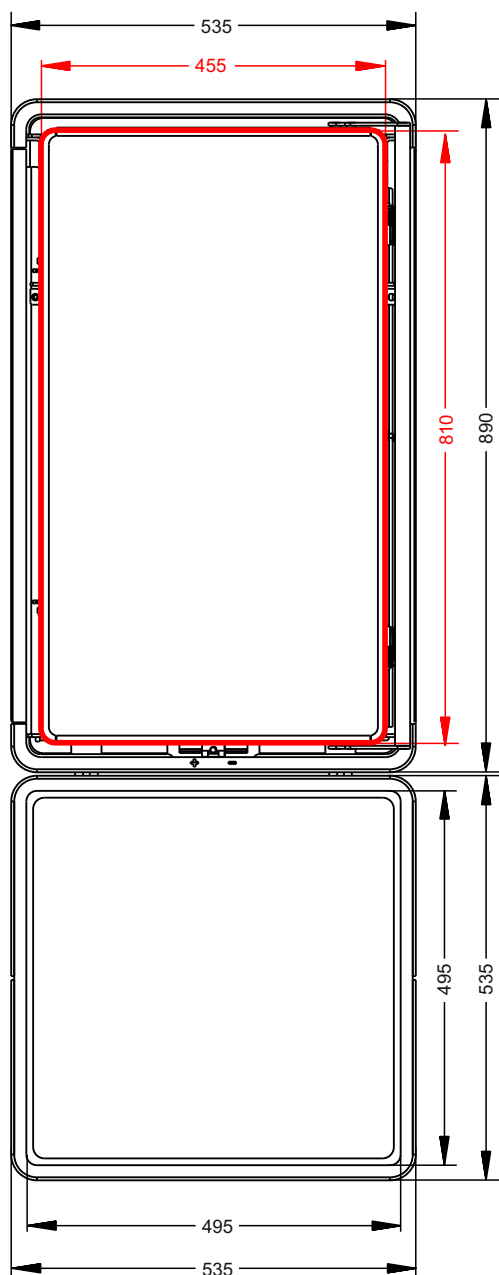


ТЕХНИЧЕСКИЕ ДАННЫЕ

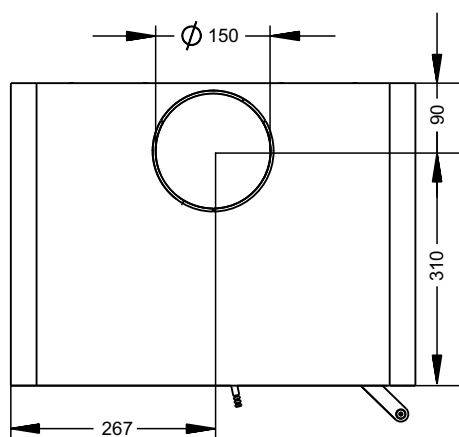
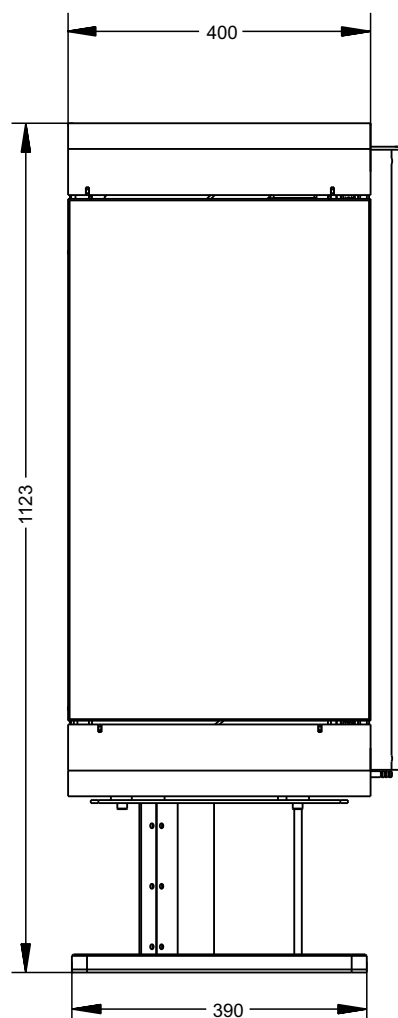
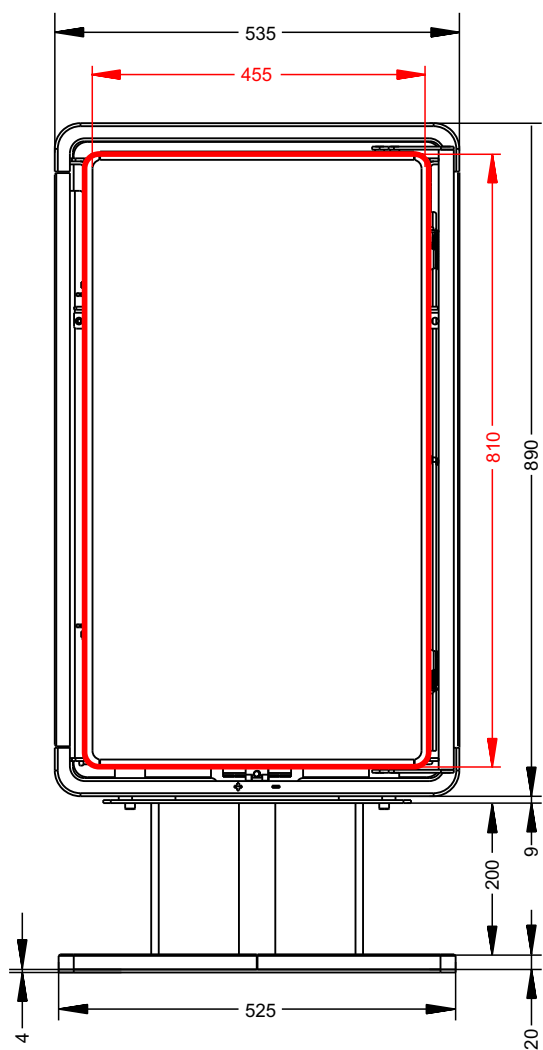
■ Габаритные размеры	Ш-535мм*В-1426мм*Г-400мм
■ Размер проёма для дверки	Ш-450мм *В-810мм
■ Диаметр дымового патрубка	φ150 мм
■ Футеровка	Вермикулит
■ Вес	120 кг
■ Номинальная мощность	5 кВт
■ КПД с закрытой дверкой, в номинальном режиме	80%
■ Система «чистое стекло» и вторичный дожиг регулируемые	
■ Рекомендуется для помещений не менее 70 м ³ (норма 125 м ³)	
■ В комплекте ножки, регулируемые по высоте	
■ Гарантия 5 лет при условии соблюдения прилагаемой инструкции и СНиП	



ASTOV
K A M I N



ASTOV
K A M I N



ASTOV
K A M I N